



Tempi e Metodi

Servizi di Controllo e di Organizzazione dei Processi Produttivi
Iscrizione al Registro delle Imprese CCIAA di Verona REA 357269
Partita Iva 03686020235 - Cod. Fisc. NDR GRG 52E20 C225W
E.mail: info@tempiemetodi.it Web: www.tempiemetodi.it
Cell. +39.329.35.100.98

Giorgio Andreani responsabile unico

Giorgio Andreani

Castelnuovo del Garda, 27 luglio 2009



Tempi e Metodi **La Risorsa Umana nei Centri di Lavoro** **Resoconto degli Utilizzi** **Determinazione dei Costi Risorsa per Prodotto.**

Il Centro di Lavoro, passaggio obbligato del Prodotto in trasformazione, può essere definito anche Centro di Costo, se riusciamo a definire l'elenco di quanto gli è necessario per poter (vivere) e per ogni voce d'elenco riusciamo ad affiancare un Costo.

Le voci riunite nell'elenco possono anche essere molteplici, ma consideriamo per il momento la voce: "La Risorsa Umana".

Nel Centro di Lavoro, quasi sempre, operano persone, operai più o meno qualificati, tecnici; magari se il Centro è complesso è necessaria anche la figura di un Capo Centro; magari se il Centro viene utilizzato per più turni giornalieri sono necessari Capi Turno e ci potremo dilungare ma al momento non serve.

La Risorsa Umana, quindi, nel caso sia indispensabile al funzionamento del Centro, è voce d'elenco che bisogna conoscere meglio per poterne quantificare correttamente il Costo.

Il Contributo (umano) è sottoposto a regole: di sicurezza, di rispetto per la persona, ecc. ; anche questa volta non serve proseguire nell'elenco; soffermiamoci a quelle che sono le regole che ci permettono di risalire al Costo Risorsa legato alla presenza nel Centro.

Ogni Risorsa rientra in categorie di costo: l'Operaio Generico, l'Operaio Qualificato, il Tecnico Generico, il Tecnico Qualificato, il Capo Turno, il Capo Centro, costano in modo diversificato all'Azienda che li ha in Carico (sul libro paga); vi sono delle Tabelle e in base a queste, sono ben chiari i Costi Orari di ogni Dipendente.

Meno chiaro, o più difficile da definire è il modo in cui la Risorsa, Contribuisce in Ore Lavorative, alle Varie Attività all'interno dell'Azienda; è necessario quindi accertarlo, utilizzando Supporti: Cartacei o Informatici progettati su misura, con i quali raccogliere il maggior numero di Dati o Numeri in Lavoro.

vedi: **La Scheda Macchina e La Scheda Attività nei Reparti** in Area Documenti www.tempiemetodi.it

I Dati o Numeri in Lavoro raccolti, trattati nel dovuto modo, con l'utilizzo di Software Specifici Personalizzati ci permettono, a domanda risposta (in tempo reale), di sapere: il Numero delle Risorse Umane presenti in un Centro di Lavoro, nel Periodo Interessato; a quali Attività hanno Contribuito; per quali Commesse; per quanto Tempo; è quindi possibile stabilire con esattezza, quanto la Risorsa Umana (tempo moltiplicato costo orario) ha Caricato di Costi la Trasformazione di un Prodotto nel Centro.

*La **Tabella**, che vedremo visualizzata più avanti, è un esempio di come può essere inteso uno dei Software Specifici sopra nominati.*

LOGO DITTA		Tempi e Metodi S.C.P.P - GA - 2008									
Revisione 080603		Centro di Lavoro GENERICO									
Impegno Centro GENERICO - Nel Periodo - Per Modello - Per reparto - Per Operatore											
Contributo in Percentuale											
		100%	53%	42%	4%	1%	0%	0%	0%	0%	
Colonne di Riferimento		Modelli	Reparto	Operat. 1	Operat. 2	Operat. 3	Operat. 4	Operat. 5	Operat. 6	Operat. 7	Operat. 8
Modelli Oggetto in Lavoro Periodo in Riferimento dal 1-gen-08 al 6-giu-08 Tempo Totale Generale Centro di Lavoro min 49650 c/h 82750	Mod 1	9567	5200	3467	700	200	0	0	0	0	
	Mod 2	15250	10783	4092		375					
	Mod 3	842	642	200							
	Mod 4	10208	4242	5758	100	108					
	Mod 5	2483	1458	983	42						
	Mod 6	4350	1525	2825							
	Mod 7	3575	1525	1925	125						
	Mod 8	26408	12775	12008	1625						
	Mod 9	7692	3050	3742	900						
	Mod 10	375	375								
	Mod 11	2000	2000								
			82750	43575	35000	3492	683	0	0	0	0
		Centiore		82750							

E' doverosa una breve spiegazione

La Tabella-Software, riferita ad un Centro di Lavoro Generico, riassume, in risposta a interrogazione:

Periodo in Riferimento	
dal	1-gen-08
al	6-giu-08
Tempo Totale Generale Centro di Lavoro	
min	49650
c/h	82750

A sinistra il Periodo in Riferimento, o arco di tempo in cui è stato utilizzo il Centro: in questo caso dal 1 gennaio 2008 al 6 giugno 2008 compreso.

Sempre a sinistra, più sotto, il Tempo Totale Generale, che corrisponde al Tempo (in ore, o centiore o minuti) che nel Periodo Interessato, è stato Utilizzato nel Centro. (in questo esempio 82750 centiore).

	100%
Modelli	Reparto
Mod 1	9567
Mod 2	15250
Mod 3	842
Mod 4	10208
Mod 5	2483
Mod 6	4350
Mod 7	3575
Mod 8	26408
Mod 9	7692
Mod 10	375
Mod 11	2000
82750	
Centiore	

Sulla destra lo specchio ci mostra quante centiore sono state utilizzate per la trasformazione di ogni modello; il numero 82750 rappresenta il numero totale 100% delle centiore a disposizione del Centro, sempre nel periodo interessato e per ogni modello possiamo vedere quante delle 82750 centiore, ne siano state utilizzate per ogni modello: Mod 1 = 9567, Mod 2 = 15250 ecc.

Abbiamo finora potuto sapere quante centiore siano state utilizzate, nel periodo e per ogni modello, ma quanto sono costate le centiore riassunte?

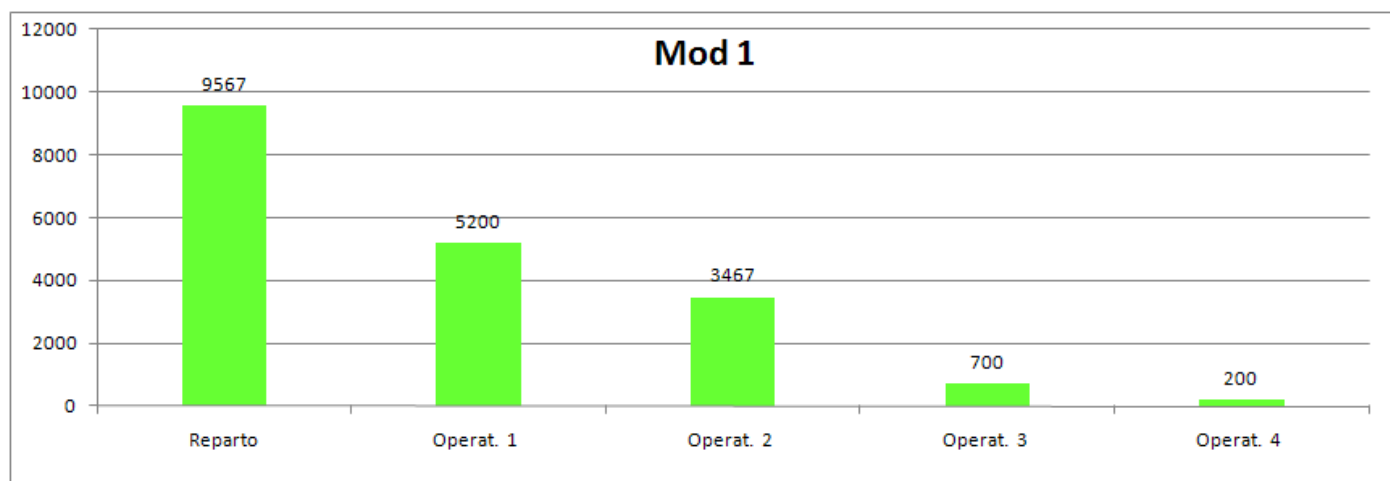
53%	42%	4%	1%
Operat. 1	Operat. 2	Operat. 3	Operat. 4
5200	3467	700	200
10783	4092		375
642	200		
4242	5758	100	108
1458	983	42	
1525	2825		
1525	1925	125	
12775	12008	1625	
3050	3742	900	
375			
2000			
43575	35000	3492	683
82750			

La parte di **Tabella-Software** che segue, ci può aiutare, infatti, ci mostra il numero di centiore, in carico ad ogni Operatore Presente nel Centro e quante di queste ne siano state consumate in riferimento ad ogni Modello.

Vediamo che l'Operatore 1 ha (usato) il 53% delle ore a disposizione, sempre nel periodo; l'Operatore 2 ne ha (usato) il 42% ecc.

A questo punto, premesso che: ogni Operatore ha un costo orario (certo); che per ogni Modello sappiamo quante centiore siano servite per la sua Trasformazione; che per ogni Modello sappiamo quali Operatori e per quanto tempo siano stati impegnati; possiamo risalire al Costo del Centro e al Costo di Lavorazione per ogni Modello (sempre in riferimento alle Risorse Umane).

Vediamo questa ultima parte anche sotto forma di grafico, e più puntualmente il contributo in centiore di ogni Operatore alla Trasformazione del Modello 1.



La mia Ditta offre: **“Servizi di Controllo e di Organizzazione dei Processi Produttivi”**, sarò io il vostro Consulente e sarò sempre io a Progettare ed Eseguire per Voi i Software Personalizzati e qualsiasi altro Prodotto.

Potremo concordare delle **collaborazioni a progetto** e quando queste si concluderanno, **ogni Software o altro tipo di Supporto rimarrà di vostra esclusiva proprietà, senza nessun costo aggiuntivo per licenze.**

Invito coloro che potessero essere interessati, o anche solo incuriositi, a visitare il mio sito www.tempiemetodi.it per saperne di più .

Giorgio Andreani